

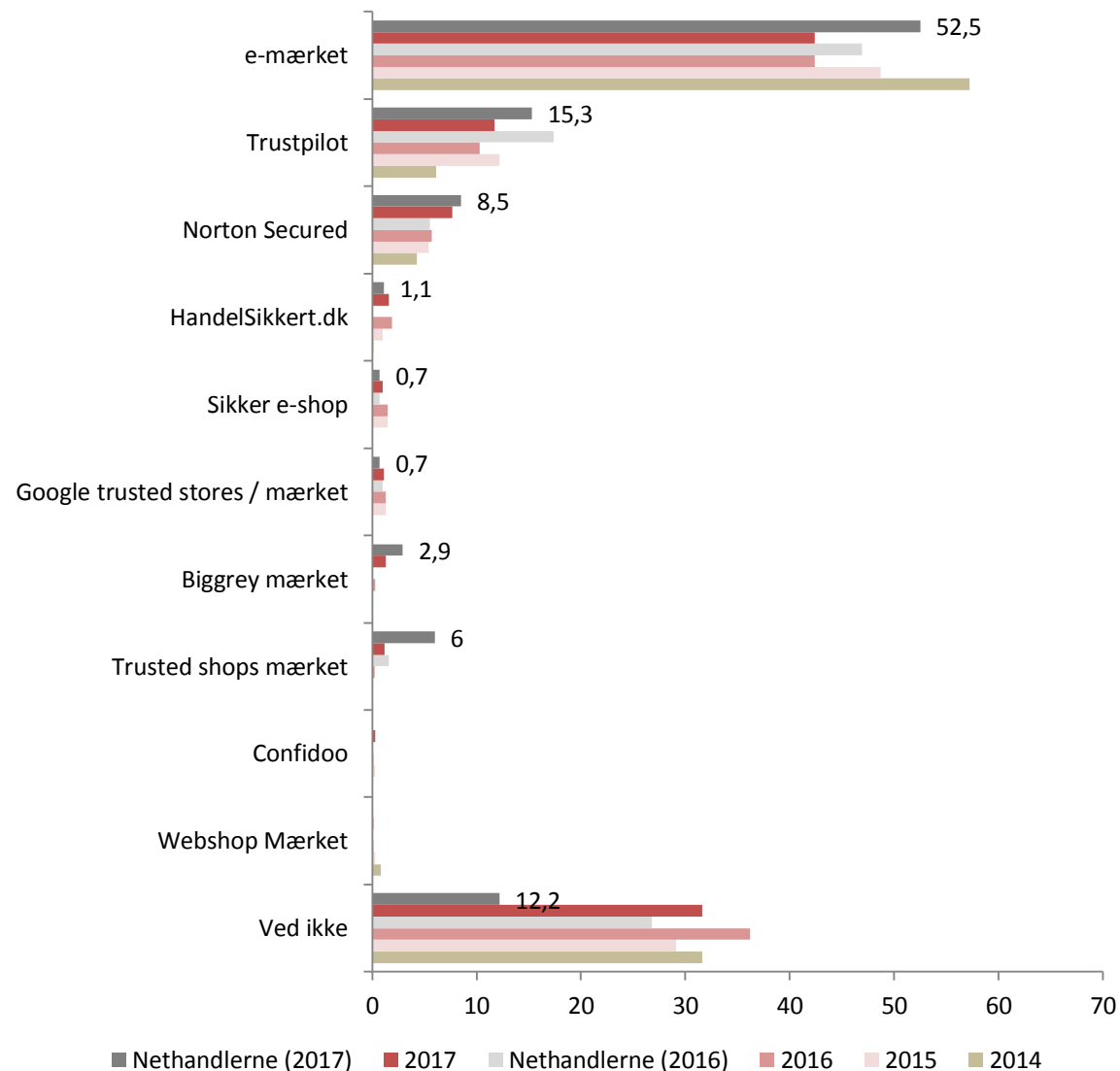
Danmarkspanel Uge 39 2017

E-mærket



Hvilket mærke synes du sikrer/beskytter dig bedst, når du skal handle på webshops?

Figuren viser, hvilke nethandelsmærke forbrugerne føler sikrer/beskytter dem bedst, når de handler på webshops.



Læsevejledning: Af figuren fremgår det, at 52,5 % af "nethandler"-gruppen 2017 føler, at "e-mærket" sikrer/beskytter dem bedst, når de handler på webshops (n=1.318)

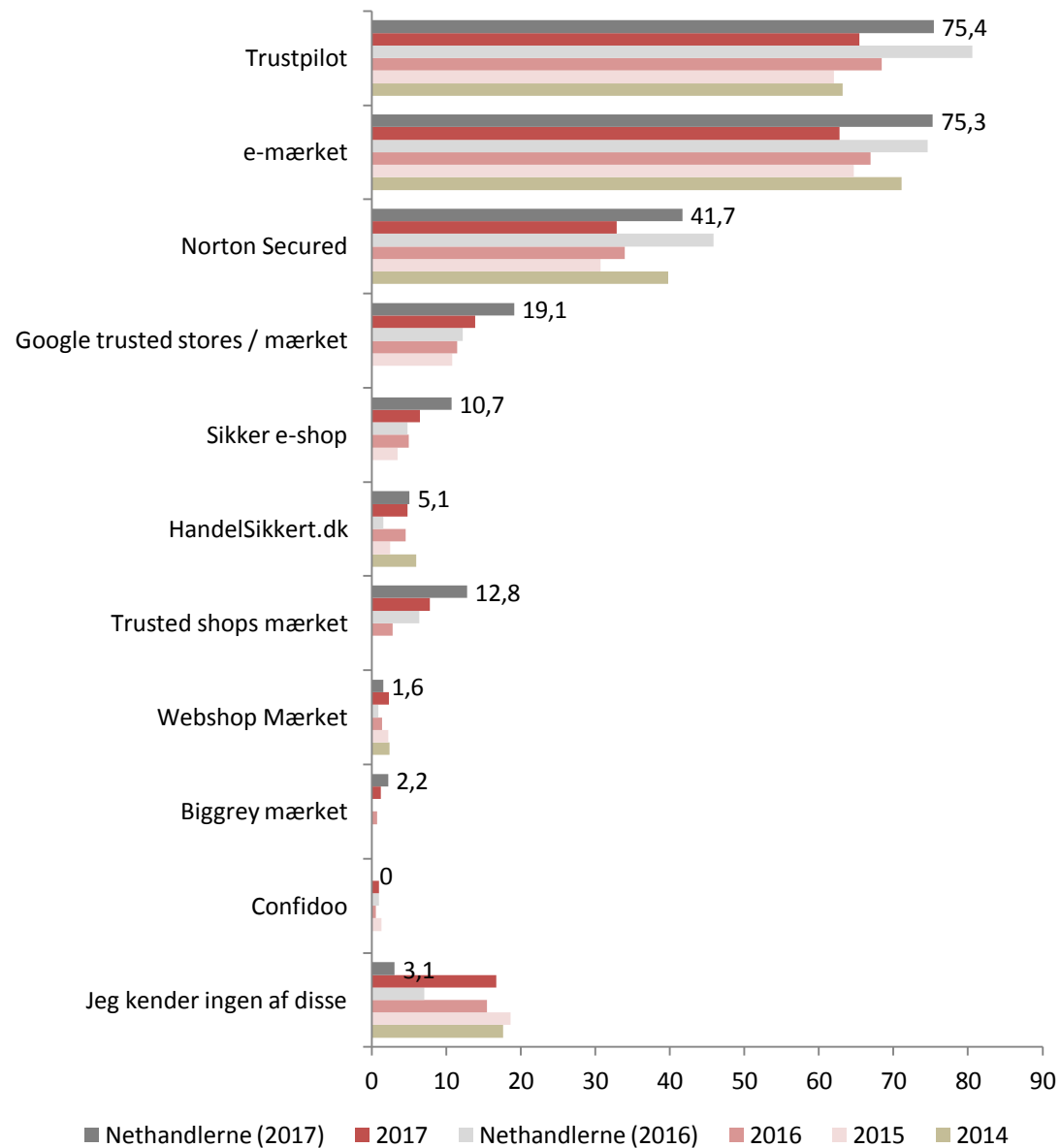


Hvilke af følgende nethandelsmærker kender du?

Figuren viser, hvilke af de illustrerede nethandelsmærker, forbrugerne kender.

Alle navne er blevet gengivet med såvel navn som logo.

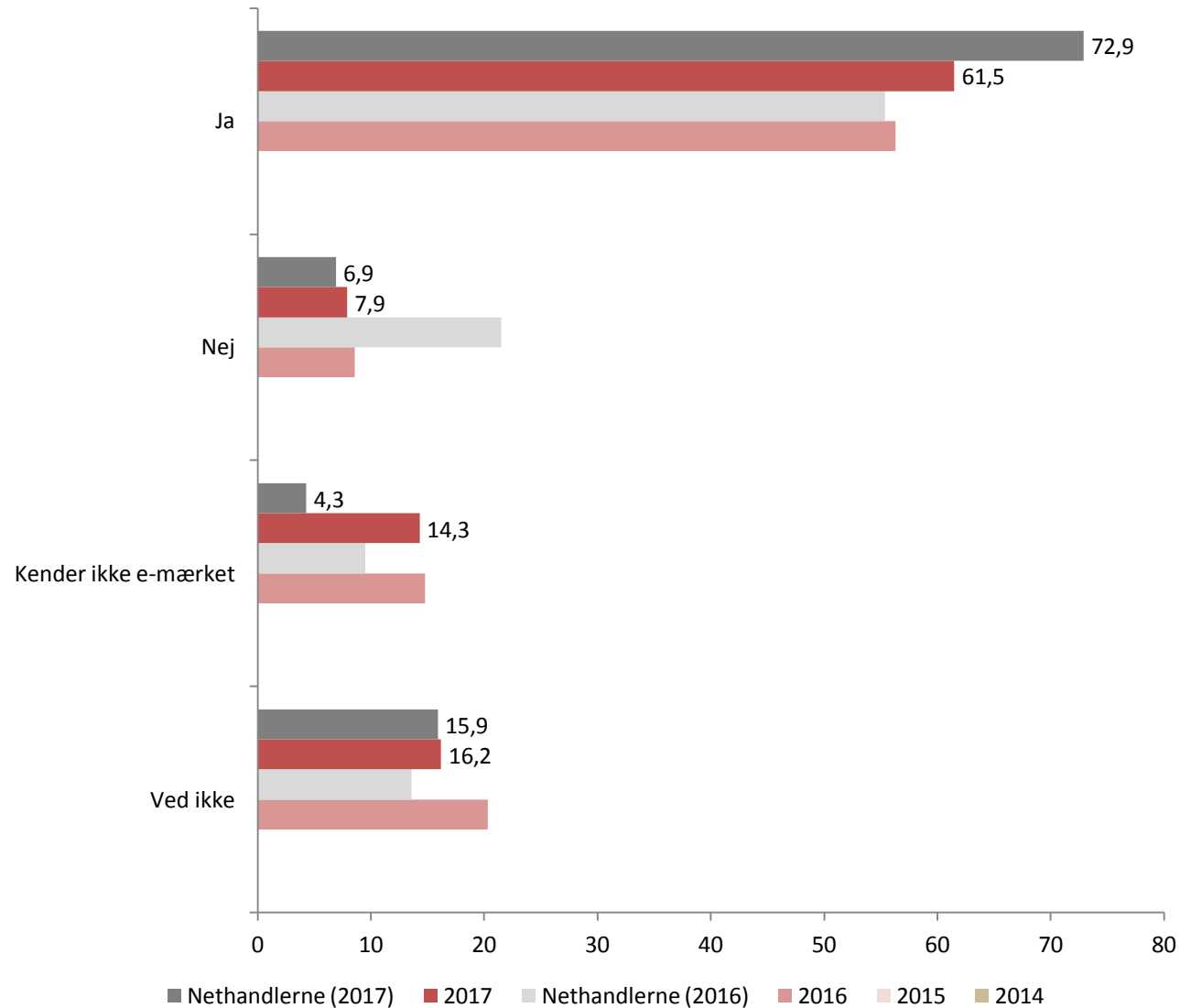
E-mærket



Læsevejledning: Af figuren fremgår det, at 75,3% af "nethandler"-gruppen i 2017 kender til "e-mærket" (n=1.318)

Føler du dig mere tryk på e-mærkede webshops?

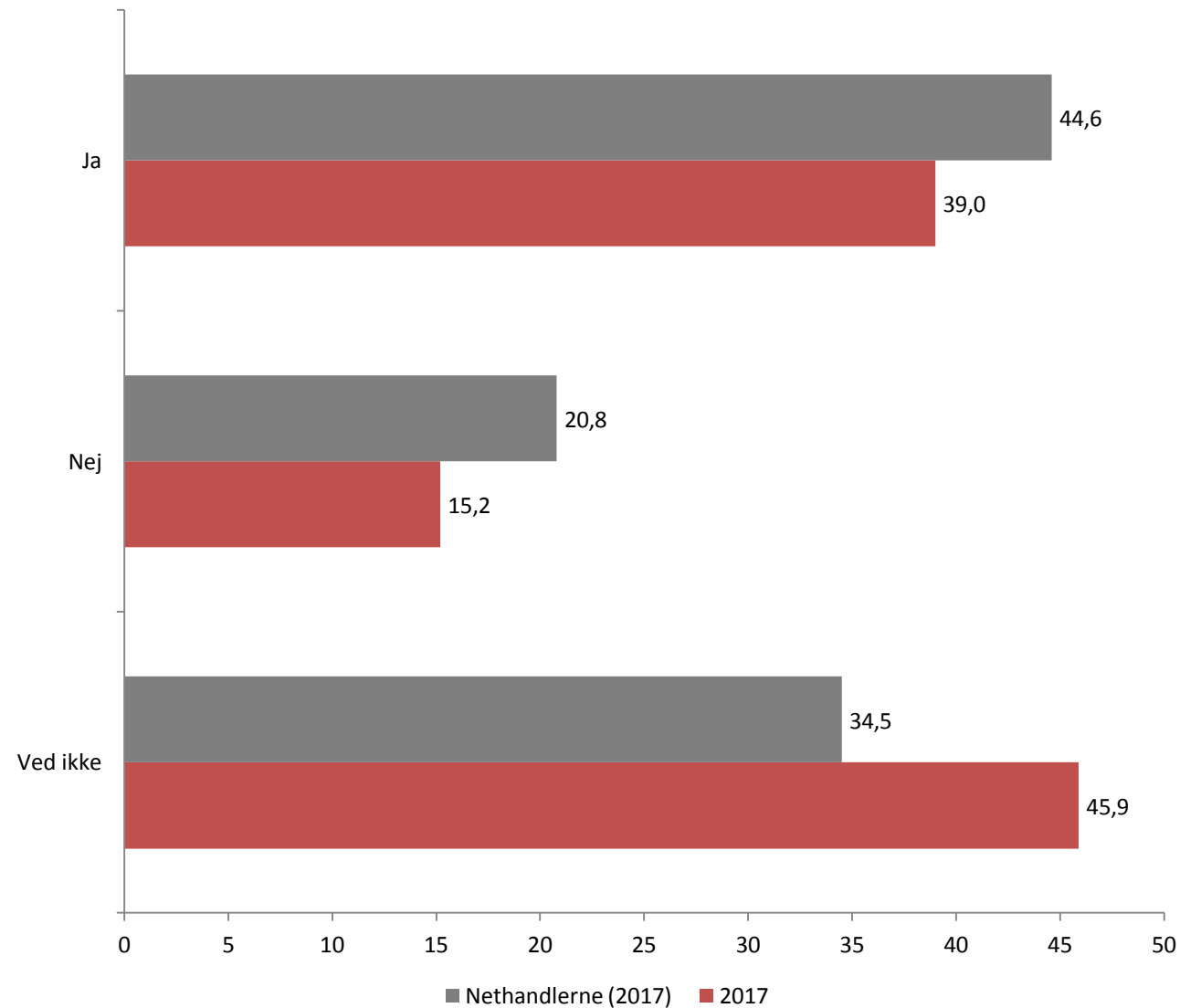
Figuren viser, om forbrugerne føler sig mere trygge når de handler på e-mærkede webshops.



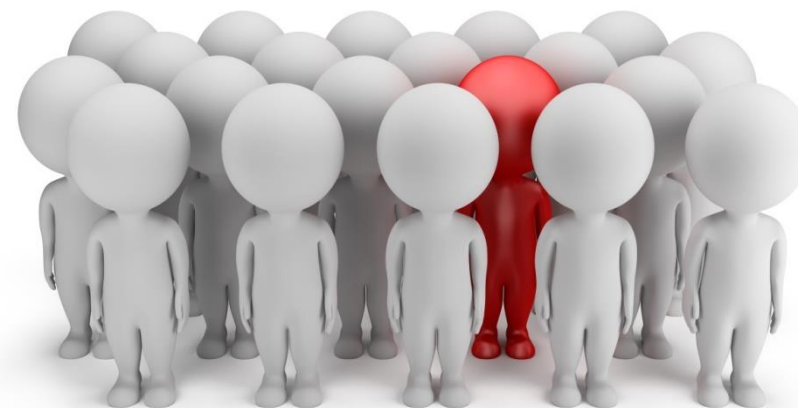
Læsevejledning: Af figuren fremgår det, at 72,9 % af "nethandler"-gruppen 2017 føler sig mere tryk på e-mærkede webshops (n=1.318)

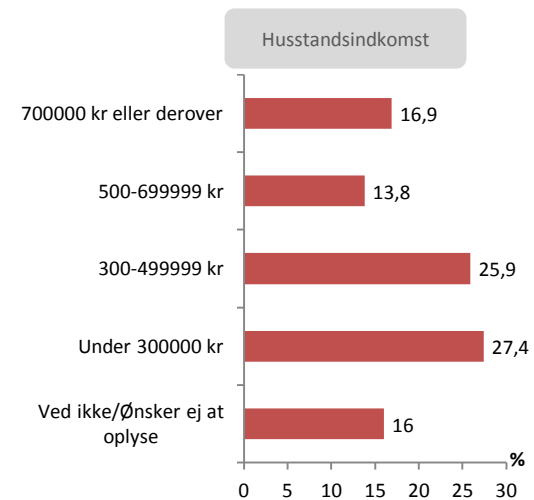
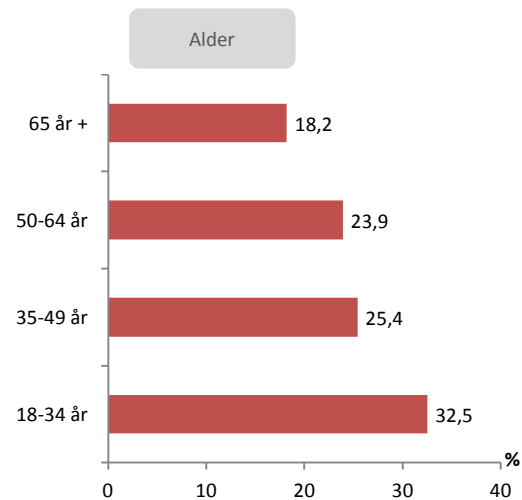
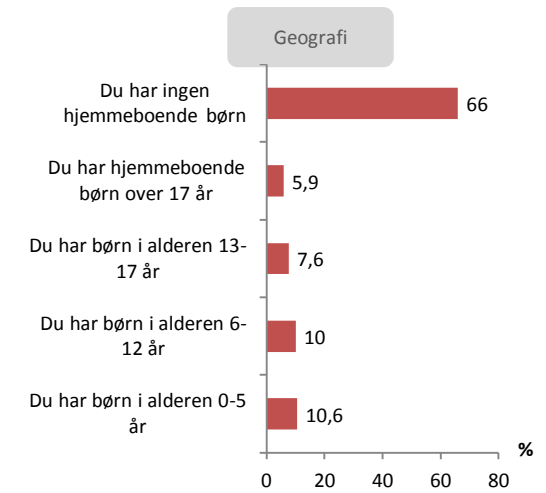
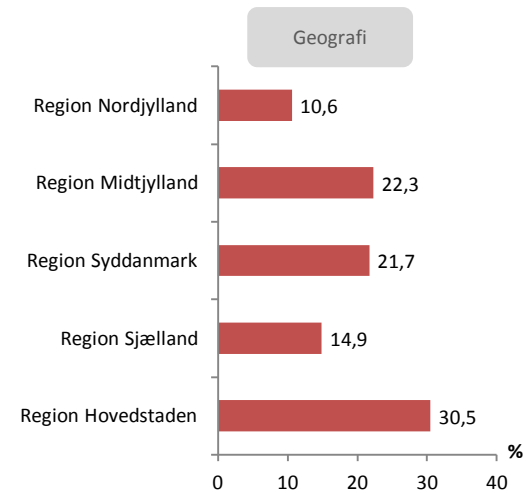
Vil du fravælge en shop der ikke har et e-mærke?

Figuren viser, om forbrugerne vil fravælge en webshop, der ikke har et e-mærke.



Deltagerne i undersøgelsen





Læsevejledning: Figuren viser deltagerens fordeling på baggrundskriterier. Af figuren fremgår det, at 50,9 % af de udvalgte deltagere er kvinder. Besvarelsene er vægtet på baggrund af køn, alder og geografi. (n=1.318)

Om analysen



Metode

Undersøgelsen er foretaget i et såkaldt Danmarkspanel. Panelet består af mere end 50.000 tilfældigt udvalgte danskere. Indsamling er foretaget via internettet som selvudfyldt spørgeskema. Undersøgelsen er, der hvor det har været muligt, sammenlignet med en lignende undersøgelse for hhv. 2014, 2015 og 2016.



Univers & stikprøve

Alle danskere 18 år og opefter. 1.318 personer deltog i undersøgelsen.



Tidsperiode

Dataindsamling er foretaget fra d. 27. 9 – 2. 10 2017.



Vægtning

Data er vægtet på køn, alder og geografi, således at stikprøvens sammensætning matematisk matcher den fordeling man finder i hele den danske befolkning.

Vil du vide mere?

Hvis du har spørgsmål til analysen i almindelighed, eller til rapportens indhold i særdeleshed, er du altid velkommen til at kontakte os.

Rapporten

På de efterfølgende sider er resultaterne af analysen gengivet i figurform og evt. tabeller. I forbindelse med disse er der udarbejdet en læsevejledning, der fungerer som hjælp til, hvorledes tallene i figuren eller tabellen skal læses og fortolkes.

Rapporten indledes med et afsnit, der viser deltagernes fordeling på baggrundsspørgsmål. Analysens spørgsmål kan uden omkostninger nedbrydes på disse.

Fremstillingen af analysens resultater vil som udgangspunkt følge samme struktur, som den der forefindes i det aftalte spørgeskema, der ligger til grund for analysen.